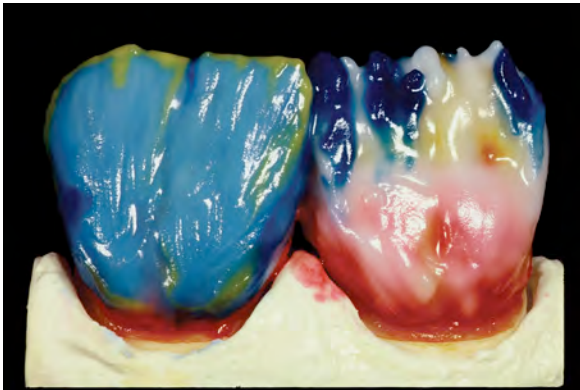


ZTM R.Dahl

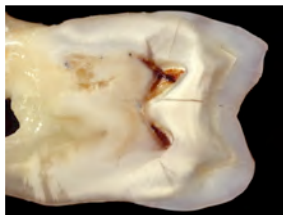


ZTM M.Brüsch



## Kurse

- Philosophie der Initial Keramiklinie
- Darstellung verschiedener Keramiken der Initial Linie
- Indikation und Arbeitsspektrum von IQ
- Demonstration der Anwendung von Lustre Paste -Indikationen für Press Over ,Layering und Glasieren der konventionellen Keramiken



### ● Veneer oder Keramikinlay auf einem feuerfesten Stumpfmateral

Keramiken sollten einfach im Handling, wirtschaftlich sein und sich durch eine hohe Qualität auszeichnen. Hervorragende Ästhetik und funktionelle Morphologie sollten nicht im Widerspruch zu einer einfachen logischen Arbeitsmethode stehen.

Der praktische Arbeitskurs wird Ihnen einen Einblick geben in ein zukunftsorientiertes Keramiksystem geben ,dass einfach zu händeln ist ,bei nur einer Schichttechnik die für alle Keramiken der einzelnen Keramiksysteme Anwendung findet.

Mit dieser Keramik schöpfen sie das volle Potenzial keramischer Kreativität aus .

# Veneer



Auf dem Kurs werden die Kursteilnehmer ein Veneer auf einem feuerfesten Stumpf herstellen .Wir werden verschiedene Wege aufzeigen um perfekte Veneers in Form ,Farbe ,Größe und Oberflächencharakteristik, herzustellen. Die Vollkeramikkronen so wie auch die Metallkeramikkronen werden alle in der “bioästhetischen Schichttechnik” hergestellt .Eine logisch nachvollziehbare Schichttechnik die für alle Keramiken der Initial Linie verbindlich ist . Übergreifende Themen wie z.B. das Konditionieren der Außenfläche vor der adhäsiven Befestigung werden auch erörtert.

# Veneer



Hier können sie sehr schön die internen Charakteristika sehen, die mit der Initial Keramik möglich sind

# Zirkonkronen

## Zirkonschichtung

Wir werden Zirkonoxidkronen verblenden, die sich in das natürliche Umfeld perfekt einfügen. Step by step zeigen wir, wie sie durch den Einsatz hochchromatischer Inside Materialien korrespondierender Dentine und transparenten b.z.w. transluzenten Schneide und Opalmassen, wie auch farbigen Transparenzen zu optimalen Ergebnissen kommen. Wir unterstützen Sie während des Kurses um das große Potential der Keramik einzusetzen und umzusetzen. Bei jugendlichen Patienten sind Mamelonstrukturen und entsprechende Transparenzen vorhanden. Bei älteren Patienten altersgerechte Farbstrukturen und Transluzenzen. Diese Merkmale werden wir in den jeweiligen Schichtungen mit einbringen.



# Zirkonkronen



Bei dieser Patientin waren die mittleren Frontzähne nicht angelegt. Nach orthodontischer Behandlung wurden die seitlichen Schneidezähne in die Position der mittleren Schneidezähne gebracht. Die verblockten Zirkonkronen wurden im zervicalen Bereich so extendiert, dass sie die natürliche Morphologie der mittleren Zähne zeigen.



Hier haben wir die Form, Stellung und Farbe der mittleren Frontzähne durch 2 Zirkonkronen optimiert.

---

**Trotz verschiedenster Gerüstmaterialien können wir durch unsere gemeinsame Verblendphilosophie gleiche ,ästhetische Ergebnisse erreichen .**



# Zirkon und Vollkeramik auf feuerfesten Stümpfen



**Eine Kombination von Sinterkeramik in der Front(13-23) und Zirkon im Seitenzahnbereich  
(14-17, 24-27)**

# IQ

Kursinhalt ist auch das Keramiksystem Initial IQ ,die Arbeitsweise ,Verarbeitung und die Indikation. Wir zeigen Wege auf ,wie man mit minimalem Aufwand maximale Ästhetik erreichen kann. Außerdem zeigen wir in extremen Fällen die Farben in eine dunklere oder hellere Variante verändert werden kann.

**Die Brücke ist aus einer Farbe hergestellt. Mit einfacher Maltechnik entstehen diese unterschiedlichen Ergebnisse.**



**Die Ausgangssituation**



**Einfache Technik ,hervorragendes Ergebnis**



# MC Kronen

Wir verblenden eine VMK unter Berücksichtigung von Form ,Farbe und Oberflächenstruktur





## Was sind die gemeinsamen Ziele dieses Intensivkurses?

Das Initial System bietet die besten Möglichkeiten naturidentischen Zahnersatz herzustellen ,in einem logisch bioästhetischem Weg .Das Ziel dieses Kurses ist es , diese Schichttechnik für die unterschiedlichsten Indikationen patientenorientiert erfolgreich anzuwenden.

**Wenn Sie mehr Informationen zum Thema Initial unsere Kurse oder über unser Labor haben möchten ,besuchen sie bitte unsere Internetseite.**

[www.mbdentaltechnik.com](http://www.mbdentaltechnik.com)